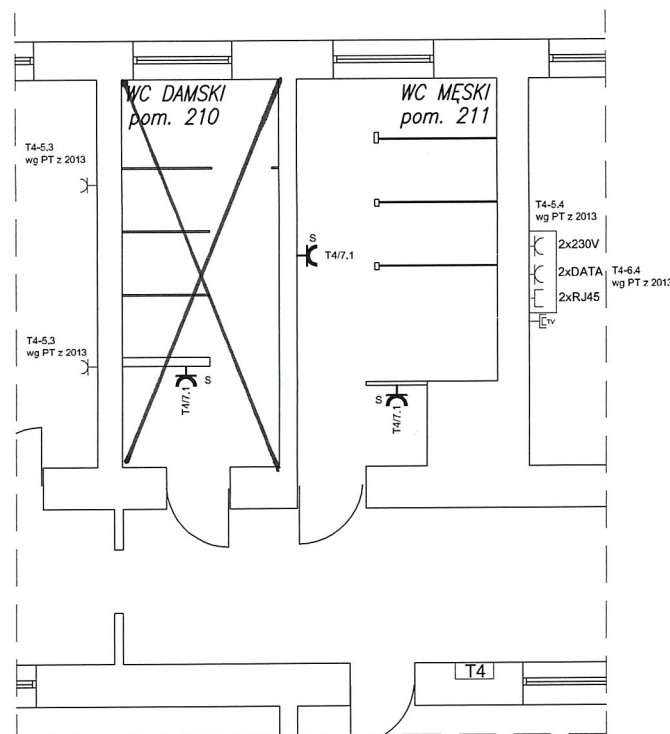
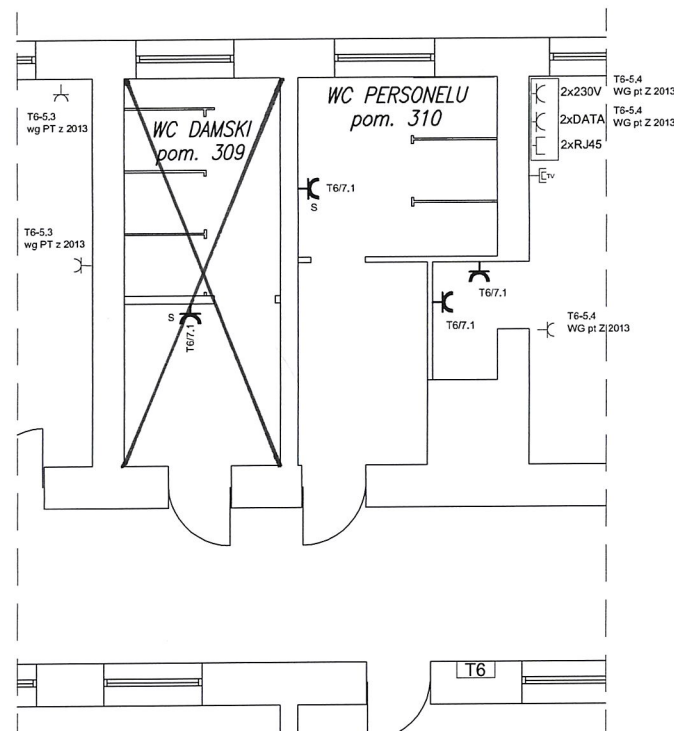


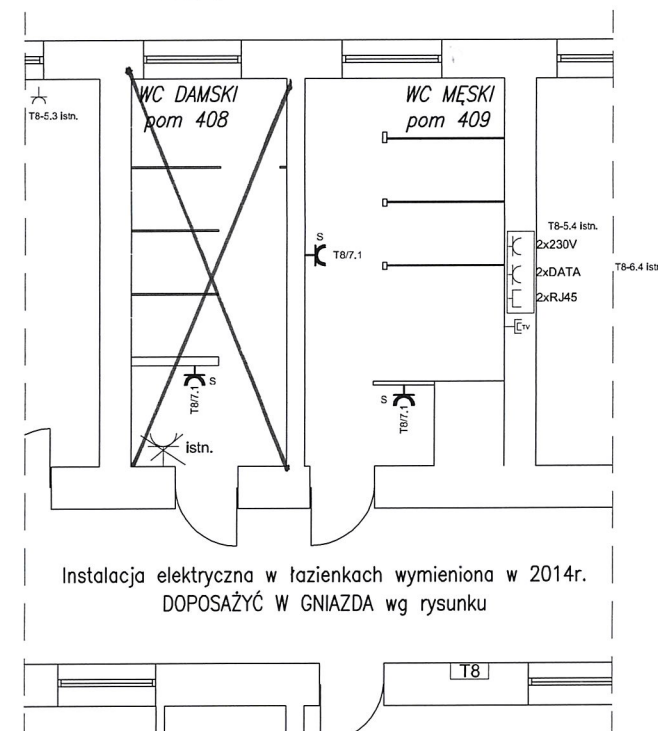
Rzuty łazienek – PARTER



Rzuty łazienek – I PIĘTRO

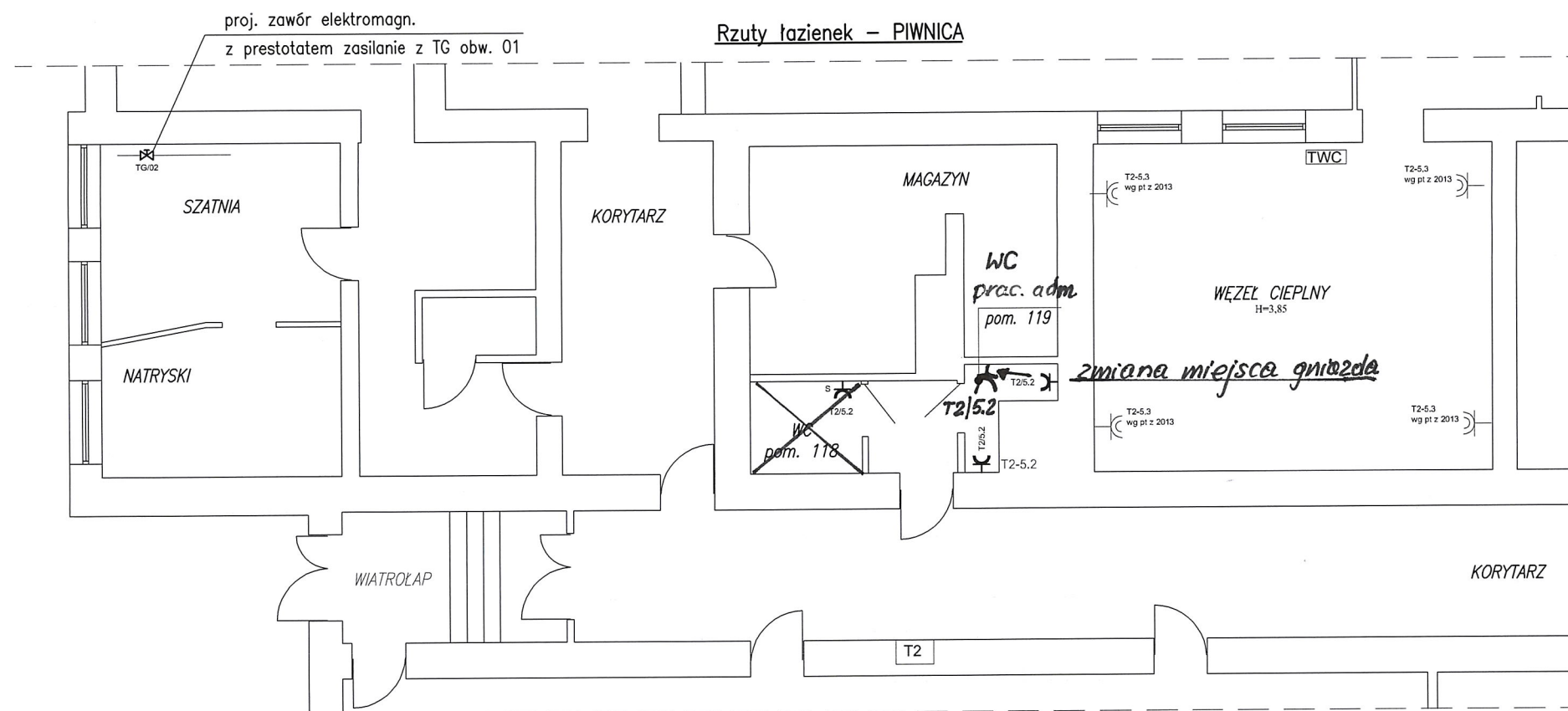


Rzuty łazienek – II PIĘTRO







Instalacja elektryczna w łazienkach wymieniona w 2014r.  
DOPOSAŻYĆ W GNIAZDA wg rysunku

Rzuty łazienek – PIWNICA



**X Elementy wykonane w I etapie**

OZNACZENIA:		
	Gniazdo wtyczkowe p/t 10/16A, 250V, IP 44	
	j.w z przeznaczeniem do podłączenia suszarki elektrycznej	
	Puszka rozgałęźna p/t – instalacja gniazd wtyczkowych	
	Trasa przewodów YDYpzo 3x2,5mm2 układanych p/t lub w rurkach powyżej stropu podwieszanego	
<div>T4</div>	Tablica wg projektu wymiany instalacji elektrycznej z maja 2013	
Zadanie	WYMIANA INST. ZIMNEJ, CIEPŁEJ WODY i PPOŻ. WRAZ Z REMONTEM SANITARIATÓW w ZS Nr 12 przy ul. Siennickiej w Warszawie	
Inwestor	Miasto Stołeczne Warszawa Dzielnica Praga Południe ul. Grochowska 274, 03–841 Warszawa	
Obiekt	Zespół Szkół nr 12 im. Olimpijczyków Polskich 04–395 Warszawa, ul. Siennicka 15, obręb 30406, dz. nr 57/	
Tytuł rysunku	Instalacja gniazd wtyczkowych	
Branża: ELEKTR.	Imię i nazwisko	Podpis
Projektant		
Data	04–2015	Skala
	1:100	Nr rysunku
		15

## Uwagi:

- Ochrona od porażen: szybkie wyłączenie wyl. różnicowoprądowego
- Instalację elektryczną w pomieszczeniach nie objętych remontem wykonać wg projektu wymiany instalacji elektrycznej z 2013 roku

**X** Odbiorniki stanowiące elementy do zwalczania pożaru tj. zawór elektromagnetyczny z presostatem, należy zasilć przewodami o odporności ogniowej E90 sprzed wtycznika głównego tablicy TG.